

# Kurzbericht Berstlining-Verfahren:

<b>Sanierungsart:</b>	<b>Kanalerneuerung im Berstlining-Verfahren „Berst-Press-Verfahren“</b>
<b>Maschinentechnik:</b>	<b>RBS 300 Schubsystem + RBS 800 Zugwinde</b>
<b>Auftraggeber:</b>	<b>LBB Münster</b>
<b>Auftragnehmer:</b>	<b>Dommel Sanierungstechnik, Hamm</b>
<b>Altrohr:</b>	<b>Stz. DN 200/ Rissbildung, Scherben</b>
<b>Neurohr:</b>	<b>PP-HM, Concept HL Da 225 mm Fabrikat Schöngen</b>
<b>Variante:</b>	<b>Grube-Grube</b>



# Kurzbericht Berstlining-Verfahren:

**Menge:** 110 m

**Dauer:** 1 Arbeitstag

**Besonderheit:** Erneuerung statisches Berstlining (Press-Bersten) mit Einzelrohren aus PP-HM und 110 m Streckenlänge. Unterfahrung einer Tribüne an einem Sportplatz der Universität.

**Vorteil RBS:** Exakte Abstimmung Zug- und Schub, Langer Streckenabschnitt.

# Kurzbericht Berstlining-Verfahren:

## Abb.:

Maschinengrube mit 800 KN  
Seilberster.



## Abb.:

Pressgrube mit 300 KN Schubsystem



# Kurzbericht Berstlining-Verfahren:



## Abb.:

Durchführung einer  
Zwischengrube mit  
mehrgliedriger Aufweitstufe

# Kurzbericht Berstlining-Verfahren:

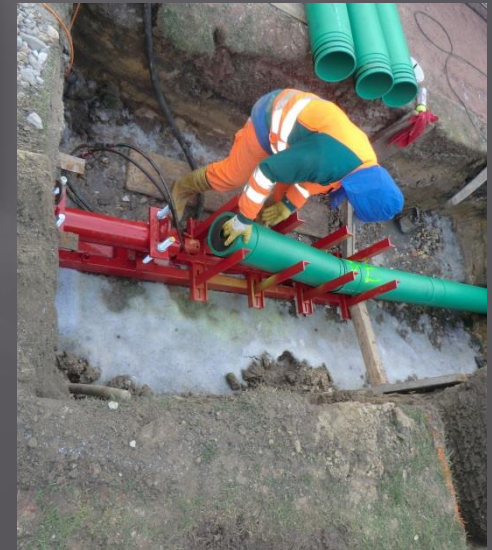
## Abb.:

Kopfloch mit zwei  
Anschlüssen, welche im  
Stutzenschweißverfahren  
angebunden wurden.



## Abb.:

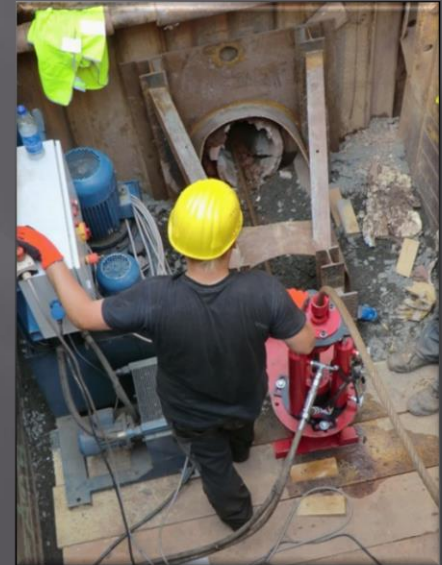
Einlegen der Vortriebsrohre aus PP-HM  
in die ausgerichtete Schublafette von  
RBS.



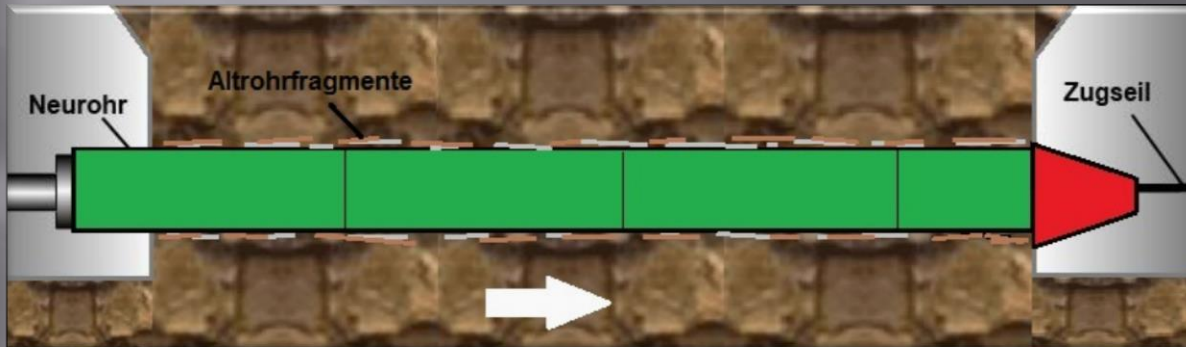
# Kurzbericht Berstlining-Verfahren:

## Abb.:

Neuartige Zugeinheit in 100,  
300, 800 KN für den Einbau in  
Schächten und Gruben spart  
Platz und Zeit im Aufbau!



# RBS-Spezialmaschinen: Wir liefern Know-How und Technik!





## **RBS bedankt sich für Ihr Interesse!**

### **Postanschrift:**

RBS Spezialmaschinen  
Dipl.-Betriebswirt Wilhelm Engelbertz  
Heidweg 5  
57439 Attendorn

Tel.: 02721 – 719 110

Fax: 02721 – 719 111

Mobil: 0171 – 788 9569

Mail: [info@rbs-spezialmaschinen.de](mailto:info@rbs-spezialmaschinen.de)

***Mieten Sie uns!***

[www.rbs-spezialmaschinen.de](http://www.rbs-spezialmaschinen.de)